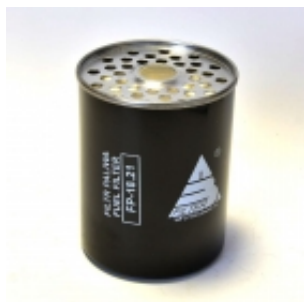


Link do produktu: <https://sklep-agrotur.pl/filtr-paliwa-ab-filter-fp-1821-p-19479.html>

FILTR PALIWA AB FILTER FP-18.21

Cena	35,00 zł
Dostępność	Dostępny
Czas wysyłki	24 godziny
Numer katalogowy	3342
Kod producenta	WP4872

Opis produktu

FILTR PALIWA AB FILTER FP-18.21

WYMIARY

Średnica zewnętrzna [mm]: 87

Średnica wewnętrzna 1 [mm]: 19

Średnica wewnętrzna 2 [mm]: 19

Wysokość [mm]: 111,5

ZASTOSOWANIA

ARO ; CITROEN ; DAF TRUCKS ; FIAT ; FORD ; FSO MOTOR ; JEEP ; LANCIA (LANCIA AUTOBIANCHI) ; LDV LIMITED ; LEYLAND-DAF ; LEYLAND-FREIGHT ROVER / LDV ; PEUGEOT ; RENAULT ; ROVER (MG ROVER GROUP LTD) ; VOLVO CARS ; BEDFORD ; DENNIS BUS / ALEXANDER DENNIS ; DENNIS TRUCKS / DENNIS EAGLE ; DODGE ; EBRO (MISA) ; ERF (E.R.F.) ; LEYLAND ; PEGASO (ENASA) ; RENAULT TRUCKS (RVI) ; SEDDON ATKINSON ; AGRIFULL ; AKERMAN ; BARBER GREENE (CATERPILLAR) ; BENATI ; BLAW KNOX (VOLVO CE) ; BLOCK COMPRESSORS ; BOBCAT ; BRISTOL PNEUMATIC ; CARRARO ANTONIO ; CASE-IH (CNH GLOBAL) ; CASE-STEYR (CNH GLOBAL) ; CATERPILLAR ; DEUTZ-FAHR (SAME DEUTZ-FAHR) ; DORMAN ENGINES ; FAI (KOMATSU UTILITY EUROPE) ; FENDT (AGCO) ; FIATAGRI (CNH GLOBAL) ; FORD ENGINES ; GOLDONI TRACTORS ; HANOMAG (KOMATSU HANOMAG AG) ; HUERLIMANN TRAKTOREN ; JCB (J.C. BAMFORD) ; LAMBORGHINI ; LEYLAND ENGINES ; LEYLAND TRACTORS ; MARSHALL TRACTORS ; MASSEY-FERGUSON BAUMASCHINEN ; MASSEY-FERGUSON MAEHDRESCHER ; MASSEY-FERGUSON TRAKTOREN ; MASSEY-FERGUSON-HANOMAG ; MOXY (DOOSAN) ; NEW HOLLAND ; NEW HOLLAND CONSTRUCTION ; PERKINS ; PETTER ; PRIESTMAN ; RENAULT AGRICULTURE (CLAAS) ; RUSTON BUCYRUS ; SAME (SAME DEUTZ-FAHR) ; SAMPO ROSENLEW ; SLANZI ; URSUS ; VALTRA / VALMET ; VM MOTORI (DETROIT DIESEL) ; VOLVO CONSTRUCTION EQUIPMENT ;

NUMERY CZĘŚCI OEM

AC - ACD519 ; ALCOFILTER - MD195 ; ARMAFIL - GO881150 ; BALDW - BF884 ; BEDFO - 7984781 ; BOSCH - 0986450694 ; BOSCH - 1457429678 ; BOSCH - 1457429678850 ; BOSCH - 1457434200 ; BOSCH - 145743420048N ; BOSCH - 1457434200704 ; BOSCH - 1457434220 ; BOSCH - 9455160328 ; BOSCH - 986450694 ; BOSCH - F026402786 ; BOSCH - N4200 ; CATER - 2W3236 ; CBT - 635776 ; CBT - 7111796 ; CHAMP - FC17 ; CHAMP - LFF3501 ; CHAMPION - L132 ; CITRO - 594734 ; CITRO - 9401906148 ; CITRO - 95503693 ; CITRO - 95583693 ; CLAAS - CT6005007410 ; CLARK - 961048 ; CLEANF - DN222 ; COMLINE - EFF014 ; COOPE - AZF029 ; COOPE - AZF086 ; COOPE - G912 ; COOPERSFIA - FP4779 ; CROSL - 620 ; DAF - LBU5319 ; DELPHI - 7111796 ; DELPHI - 7176902 ; DELPHI - 796 ; DELPHI - FF0007 ; DELPHI - HDF796 ; DELPHI - HDF902 ; DELPHI - LK783 ; DONALDSON - P556287 ; FEBI - 22575 ; FIAT - 5984018 ; FIAT - 9939229 ; FILTREC - MF796 ; FILTRON - PM844 ; FLEETGUARD - FF4052 ; FLEETGUARD - FF4052A ; FOMOCO - 78GB9150AA ; FORD - 1583371 ; FORD - 5020286 ; FORD - 5026836 ; FORD - 78GB9150AA ; FORD - 86570171 ; FORD - D8NN9176AA ; FRAD - 132821130 ; FRAM - C4161 ; FRAM - C4163 ; GM - 7984781 ; GRAU - E158438 ; GUD - G912 ; GUELDNER - G912 ; HANOH - 26560602 ; HEN - E761K ; HEN - E76KD42 ; HURTH - D103 ; HYTE - 7111796 ; IVECO - 1930277 ; JEEP - 7701028181 ; KNECHT - KX24 ; KNECHT - KX24D ; KOLBENSCHM - 031FC ; LAMBO - 243191301 ; LAURA - ELG5205 ; LAUTR - ELG5205 ; LEYLA - 37H7937 ;

LEYLA - ABU8555 ; LEYLA - LBU5319 ; LUCAS_ELEC - 7111699 ; LUCAS_ELEC - 7111796 ; LUCAS_ELEC - 7176902 ; LUCAS_ELEC - HDF796 ; LUCAS_ELEC - HDF902 ; MANN - P945x ; MAPCO - 63014 ; MASSEY FER - 1896287M ; MASSEY FER - 1896287M91 ; MASSEY FER - 26560602 ; MASSEY FER - 3405419M1 ; MASSEY FER - 3621009M1 ; MAXIO - 1896287M91 ; MAXIO - 2710806M1 ; MAXIO - 3405419M1 ; MAXIO - 423651 ; MAXIO - 711796 ; MECAFILTER - ELG5205 ; MOTIP - VFF104 ; MOTOK - 1896287M91 ; MOTOK - 1930277 ; MOTOK - 197785 ; MOTOK - 243191301 ; MOTOK - 26560602 ; MOTOK - 26560607 ; MOTOK - 26566602 ; MOTOK - 2700216 ; MOTOK - 2710806M1 ; MOTOK - 28307 ; MOTOK - 2W3236 ; MOTOK - 32400502 ; MOTOK - 3405419M1 ; MOTOK - 37H7937 ; MOTOK - 423651 ; MOTOK - 45310059A ; MOTOK - 4531059 ; MOTOK - 458F ; MOTOK - 635776 ; MOTOK - 7111796 ; MOTOK - 711796 ; MOTOK - 770915 ; MOTOK - 7984781 ; MOTOK - 81248200 ; MOTOK - 92156517 ; MOTOK - 961048 ; MOTOK - A98243 ; MOTOK - ABU8555 ; MOTOK - AP783 ; MOTOK - APF783A ; MOTOK - CB212 ; MOTOK - CBO796 ; MOTOK - CC9233 ; MOTOK - CT6005007410 ; MOTOK - CV422X ; MOTOK - DGMK796 ; MOTOK - E158438 ; MOTOK - ELG5205 ; MOTOK - EXF307 ; MOTOK - F964 ; MOTOK - FC796 ; MOTOK - FK9314 ; MOTOK - GC1032 ; MOTOK - GF278 ; MOTOK - GFI70902 ; MOTOK - GS014L ; MOTOK - HDR2388P ; MOTOK - HFF206 ; MOTOK - J796E ; MOTOK - JV4294 ; MOTOK - LBU5319 ; MOTOK - M361 ; MOTOK - MF796 ; MOTOK - MFF1005P ; MOTOK - MP432 ; MOTOK - NP1330 ; MOTOK - OD18873 ; MOTOK - PC2255 ; MOTOK - PC6002 ; MOTOK - PERI253A ; MOTOK - S40543 ; MOTOK - S65280 ; MOTOK - SK3970 ; MOTOK - SN565 ; MOTOK - VFF104 ; MOTOK - VPD6004 ; MOTOK - WP415x ; MOTORCRAFT - EFG002 ; MOTORCRAFT - EFG024 ; MOTORCRAFT - EFG077 ; MOTORCRAFT - EFG24 ; MOTORCRAFT - EFG6013 ; PBR - AG3065 ; PBR - AG3207 ; PERKINS - 26560602 ; PERKINS - 26566602 ; PEUGEOT - 190600 ; PEUGEOT - 190612 ; PEUGEOT - 190614 ; PEUGEOT - 1906E2 ; POWERP - 26560607 ; POWERP - 26566602 ; POWERP - PMFF907 ; PURFLU - CS178 ; PURFLU - CS178A ; PUROLATOR - F57783 ; QUINTON HA - QFF9314 ; REMKAFLEX - R2388P ; RENAULT - 7701028181 ; RENAULT - 7701065610 ; RENAULT - 7711502907 ; RENAULT T - 0003052535 ; ROLLS - OD18873 ; ROVER - WJN100650 ; SAKURAAUTO - FC2101 ; SAKURAAUTO - FC5105 ; SOFIMA - S8111NC ; SOGEFIPRO - FP9477 ; SPIDAN - MFF1005P ; STEYR - 162000081001 ; SWAG - 62922575 ; TECNOCAR - N1118 ; TEHO - 7103 ; TEHO - D103 ; TJFIL - FK9314 ; UFI - 2436100 ; UNI - GFE5006 ; UNI - GFE5298 ; UNI - GFE5306 ; UNICO F. - FP8112x ; VAUXH - 7984781 ; VOLVO - 11999066 ; VOLVO - 2905298 ; VOLVO - 3210209 ; VOLVO - 32102097 ; WOODG - WGF796